

ALEXA Software Upgrade Packet 11.0

for ALEXA XT/XR (SUP_AlexaX_11.0_29147)

and ALEXA Classic (SUP_Alexa_11.0_29147)

New Features and Changes

Image Processing

ARRI Debayer Algorithm ADA-5

Cmos センサーからの信号を映像に変換する方法が変わり画質が向上しました

Internal Recording

ALEXA ProRes 3.2K (ALEXA XT/XR only)

3.2K 16:9 4:4:4 30fps 収録が可能になりました (詳細は別紙で)

3164×1778 pix

カメラでの PLAY BACK は { 4:4:4 24fps (4:4:4 30fps で収録したものはカメラで再生できません)
4:2:2 HQ 30fps

MENU>RECORDING>INTERNAL

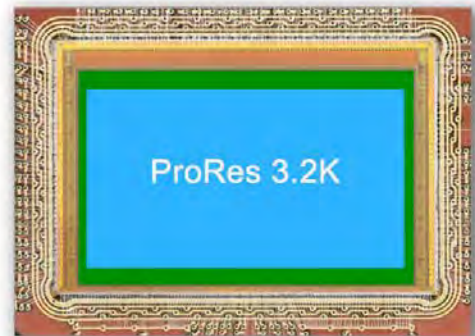
Format ProRes

Setting ProRes 4444

Resolution HD (1920x1080)

Prerecord 2K (2048x1152)

Quick format **3.2K (3164x1778)**



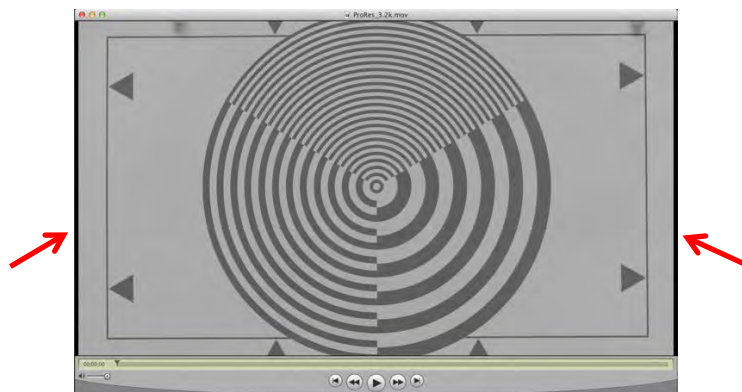
注意：3/10 現在 対応している Post-production tool は

Quick Time Player 10

AVID Media Composer 8.3.1

(他のもので再生すると 上下 2pix づつ 左右 18pix づつ黒くなります)

ポストプロダクションに問合せしてください



Metadata/Time Code

ARRIRAW Checksum (ALEXA XT/XR only)

収録時にキャプチャードライブに記録され、コピー時や加工時 データーエラーをチェックします

Framelines Saved in Metadata

メタデータに記録され編集時にフレームラインを表示することができます

Time Zone Saved in Metadata

メタデータに記録され編集時に確認することができます

Recording Media

Support for SONY SxSPRO+ MemoryCards (SBP-64CandSBP-128C)

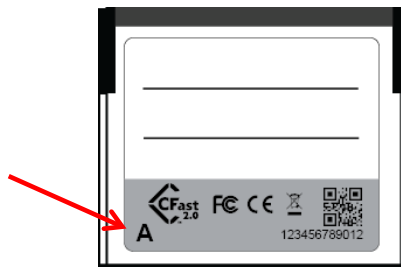
収録できる SxS カードが追加されました



Support for SanDisk CFast 2.0 128 GB Memory Cards (ALEXA XT/XR)

収録できる CFast2.0 のカードが追加されました(SanDisk firmware HDX 14.14)

CFas t2.0 アダプター必要



裏面の左下に[A]の表示のあるものが使用できます

Remote Control

Web Remote 2.0

Mac PC でカメラのコントロールができます

イーサネットケーブルをつなぎ、Web ブラウザーを開き

アドレスバーに「**alexa#####.local**」と打ち込んでください **[#####]**はシリアルナンバーです



User Interface

Refined User Buttons

ユーザーメニューにクリップの最後の部分を再生するモードと初めの部分を再生するモードが追加されました

USER button>Jog Wheel press (Check last clip end, Check last clip start)

1	2	3
Button 1	EVF anam. desqueeze	
Button 2	Grab still frame	
Button 3	Return in active	
Button 4	Check last clip end	
Button 5	Check last clip start	
Button 6	Circle clip	
4	5	6

Check last clip start 最初の 5 秒を再生しライブ映像に戻ります

Check last clip end 最後の 5 秒を再生しライブ映像に戻ります

Known Issues

Frame Grab

- **Lazy grab icon on EVF and MON OUT**

Grab ボタンを押したとき EVF と MON out のアイコンは少し遅れて表示します

- **No warning if frame grab failed.**

Grab が失敗してもワーニングは出ません

Framelines

- **Frame line "ARRI 1.85 2k DCI" not valid for HD mode.**

2K モードで[ARRI1.85 2KDCI]のフレームラインを使用していて HD モードに変更したとき、そのフレームラインは使用できないにもかかわらずそれが表示されている
メニューから選択し直してください

LDS/LDA

- **Alura LDS information drops out during fast adjustments.**

Alura ズームレンズを使用している時にアイリス・フォーカス・ズームのリングをあまり早く動かし過ぎるとデータが失われ [Turn Lens rings!] と表示されます

Playback

- **2K 16:9 ProRes playback not showing full image.**

2K 16:9 をカメラで再生すると少しだけクロップします収録した素材、live の映像は正常です

- **PLAY BACK REC OUT**

Rec Out から再生映像を見る時は [MON OUT clone] か [Clean MON OUT] に設定してください

Recording

- **Camera takes long to start recording with SxS PRO+ Cards**

SxS Pro+カードで収録すると Rec ボタンを押してから動作するまで 1 秒から 2 秒時間がかかります。

- **Damaged file from power loss during recording.**

収録中にバッテリーが切れたり電源が落ちた時は、収録したデータにダメージを受けた可能性があります 全てのクリップを確認してください 特に最後のクリップを確認してください
バッテリーのワーニング設定が適正か確認してください

- **Time Code INT Free Run reset to 00:00:00.**

プロジェクトフレームと異なるセンサーフレームで撮影する時 タイムコードが
"INTER" "FREE RUN"に設定している時、カメラの電源を一度落とすと
00:00:00 にリセットされます

Usability (ALEXA Classic)

- **Changing the SxS recording resolution may change your REC OUT setting**

解像度の設定を変えると REC OUT の設定が **clean MON OUT Clone** に変わることがあるので REC OUT で同時収録している時は、必ず確認してください

Usability

- **Frame grab slows down GUI**

フレーム grab している時は GUI の反応が悪くなります

- **MON OUT CLONE stuck in Log C.**

ユーザーボタンに MON OUT GAMMA をセットし REC OUT を MON OUT clone にしてユーザーボタンでガンマを切り替えていると Log C から抜け出せなくなる
この時は HOME からセットし直してください

- **PHASE SENSOR causes a brief HD-SDI image loss.**

ユーザーボタンで作動させた PHASE SENSOR 機能は HD-SDI 信号が再初期化されるためユーザーボタンは解除されます

Max frame rate(fps) & Recoding Time (24fps 時)

Recording Format			Maximum Frame Rate (fps) Recording Time (24fps)							
Sensor Mode	Recording File Type	Recording Resolution	Recording File Setting	Internal Recording					External Recording	
				SxS Pro 64GB SxS Pro+ 64GB SxS Pro+ 128GB		Cfast 2.0 120GB Cfast 2.0 128GB	Capture Drive 512GB		Codex onboard S Plus	
				Max fps	Rec Time	Max fps	Max fps	Rec Time		
16:9	Pro Res	HD 1920x1080	422	120fps	65min	120fps	120fps	237min	-	
			422HQ	120fps	43min	120fps	120fps	158min	-	
			4444	60fps	29min	120fps	120fps	105min	-	
			4444XQ	48fps	19min	75fps	75fps	71min	-	
		2K 2048x1152	422	60fps	57min	60fps	60fps	207min	-	
			422HQ	60fps	38min	60fps	60fps	138min	-	
			4444	60fps	25min	60fps	60fps	92min	-	
			4444XQ	40fps	16min	60fps	60fps	62min	-	
		3.2K 3164x1778	422	30fps	23min	30fps	30fps	86min	-	
			422HQ	30fps	15min	30fps	30fps	56min	-	
			4444	30fps	10min	30fps	30fps	37min	-	
			4444XQ	-	-	30fps	30fps	25min	-	
	DNxHD	HD	145	120fps	72min	120fps	120fps	264min	-	
			220X	120fps	48min	120fps	120fps	175min	-	
			444	60fps	24min	90fps	96fps	87min	-	
	REC OUT HD-SDI VIDEO	HD	422 1.5G SL	-	-	-	-	30fps		
			422 1.5G DL	-	-	-	-	60fps		
			422 3G SL	-	-	-	-	60fps		
			444 1.5G DL	-	-	-	-	30fps		
			444 3G SL	-	-	-	-	30fps		
			444 3G DL	-	-	-	-	60fps		
	ARRI RAW	2.8K 2880x1620	-	-	-	120fps	47min	-		
	4:3	Pro Res	2K 2048x1152	422	48fps	42min	48fps	48fps	157min	-
				422HQ	48fps	28min	48fps	48fps	105min	-
4444				48fps	19min	48fps	48fps	70min	-	
4444XQ				30fps	12min	48fps	48fps	46min	-	
ARRI RAW		2.8K 2880x2160	Full	-	-	-	90fps	35min	-	
		2.6K 2578x2160	Cropped	-	-	-	96fps	39min	-	